



NACELLE 20 M ÉLECTRIQUE 200 ATJ E



Code 049-8047

LES + SANTÉ, SÉCURITÉ & ENVIRONNEMENT

- ▶ 100 % électrique
- ▶ Zéro émission sur site
- ▶ Silencieuse
- ▶ Vibrations réduites
- ▶ Dispositif anti-écrasement

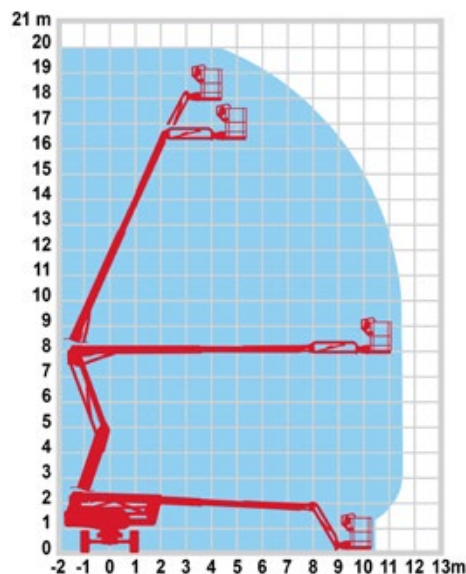
ALIMENTATION ÉNERGIE MOTORISATION

- **Type de batterie / Capacité :**
Plomb/acide 48 V - 460 Ah
- **Type de moteur :**
2 moteurs électriques (8,5 kW pour les roues et 16 kW pour les mouvements d'élévation)
- **Chargeur intégré :**
Oui
- **Autonomie électrique :**
1 journée intensive ou 2 à 3 jours en utilisation « normale »
- **Durée de recharge :**
8 h sur secteur (230 V - 16 A)

SPÉCIFICATIONS TECHNIQUES

- **Poids :** 7 100 kg
- **Hauteur de travail :** 20 m
- **Hauteur de plancher :** 18 m
- **Déport maximum :** 11,57 m
- **Point d'articulation :** 2 / 5 / 8 / 17 m

- **Capacité maximum et nombre de personnes :** 230 kg - 2 personnes intérieur et extérieur
- **Dimensions panier :** 1,50 x 0,75 m
- **Longueur hors tout :** 8,34 m
- **Largeur hors tout :** 2,32 m
- **Hauteur hors tout :** 2,47 m
- **Garde au sol :** 0,38 m





NACELLE 20 M ÉLECTRIQUE

200 ATJ E



ANALYSE COMPARATIVE

	ÉLECTRIQUE	DIESEL
Modèle	200 ATJ E	200 ATJ
Motorisation	2 moteurs électriques 8,5 kW et 16 kW	Diesel 34 kW (Stage V)
Batteries / Réservoir	Plomb / acide 48 V - 460 Ah	Diesel 78,5 l
Autonomie	1 à 3 jours	9 jours
Niveau sonore	98 dB	107 dB
Émission de CO ₂ sur site	0 kg CO ₂ e	50 kg CO ₂ e / jour (sur une base de 2,5 h en mouvement / jour)
Polyvalence	Intérieur et extérieur - Tout-terrain	Extérieur / Tout-terrain
Coût moyen Énergie / jour	2 € / jour	22 € / jour