



WEBINAIRE FESPA x R3

Comment structurer et financer sa démarche RSE ?

Animé par Erwan Guenver



RELIER
REPENSER
RÉGÉNÉRER





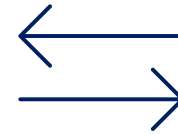
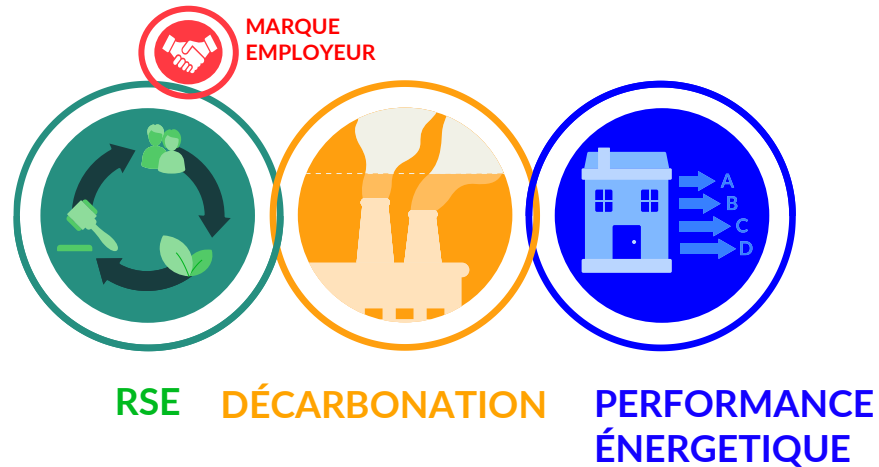
ANIMATEURS DU WEBINAIRE



Erwan Guenver
Chef de projet RSE & carbone

UNE APPROCHE INTÉGRÉE DE LA TRANSITION ÉNERGÉTIQUE, ENVIRONNEMENTALE ET SOCIÉTALE

**Des solutions
sur 3 pôles d'expertise**
au service d'une **vision holistique** de la transition



3 leviers d'accélération

ÉQUIPE D'EXPERTS ET
INGÉNIEURS ENGAGÉS

PLATEFORMES DIGITALES DE
PILOTAGE & REPORTING

SOLUTIONS DE
FINANCEMENT

Adaptation à **tous les secteurs**
et à **toutes les tailles** d'entreprise

“ R3 relie vos enjeux stratégiques et business à vos enjeux environnementaux et sociétaux en **une feuille de route unique** ”



ILS NOUS FONT CONFIANCE

Industrie / Equipements



Transport/ mobilité



Tourisme et Loisirs



Mode / Cosmétique



Professions Libérales / Conseil



Commerce / Négoce



Communication visuelle



Santé



Joallerie



IT / Solutions Numériques



Agro-Alimentaire



+ 50 Grands groupes





EN CHIFFRES

- 17%*

Des consommations d'énergie

- 25%*

Des émissions de GES

+ 1200

Dirigeants et collaborateurs
formés aux enjeux de la transition

+ 550

PME/ETI accompagnées et
pilotées depuis la création de R3

*Gains constatés en moyenne chez nos clients

12 M€

Fonds propres 2022



Actionnaire de référence

+120

Collaborateurs engagés

2022

Mise en place de l'actionnariat salarial
Création d'un comité RSE

Une équipe exclusivement
dédiée aux TPE/PME sur
toute la France

+6 agences en région

Déployées au S2 2024





Comment et pourquoi construire une démarche RSE propre à mon entreprise ?



QU'EST-CE QU'UNE DEMARCHE RSE ?

QUATRE PILIERS PROPRES A VOTRE SECTEUR :

DURABILITÉ DE MON OFFRE

- Achats responsables
- Réduction de l'impact environnemental et sociétal lors de la conception
- Sensibilisation des clients

GESTION ENVIRONNEMENTALE DE MON SITE

- Déplacements des salariés
- Déchets
- Transports
- Énergie
- Pollutions et nuisances

ENGAGEMENT DES ÉQUIPES

- Partage et collaboration
- Intégration, formation et évolution
- Qualité de vie au travail
- Santé et sécurité

UTILITÉ POUR LE TERRITOIRE

- Contribution sociétale
- Diversité et inclusion
- Relations durables avec les clients et les fournisseurs

QUELS BÉNÉFICES ?

AMÉLIORATION DE L'IMAGE AUPRÈS DES CLIENTS

RÉDUCTION DES COÛTS DE GESTION DE MON SITE

RÉDUCTION DU TURN OVER, DE L'ABSENTÉISME ET PLUS FORTE ATTRACTIVITÉ

RENFORCEMENT DES LIENS AVEC LES ACTEURS DU TERRITOIRE



QU'EST-CE QU'UNE DEMARCHE RSE ?

DURABILITÉ DE MON OFFRE

- Achats responsables
- Réduction de l'impact environnemental et sociétal lors de la conception
- Sensibilisation des clients



EXEMPLE D'ACTION :

Utiliser des matériaux qui respectent des critères de durabilité : biosourcés, labélisés, recyclés ou recyclables

=> Réduction de l'empreinte carbone et de la pression sur les ressources de mon offre

Quarante Six,
150 salariés, <10 € de CA

QUARANTE SIX
Imprimez. Exprimez.



AMÉLIORATION DE
L'IMAGE AUPRÈS DES
CLIENTS



Bâche classique avec PVC

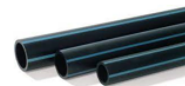
FE : 1 920 kg CO2e/tonne
Besoin élevé en eau, énergie et ressources et toxicité à la fabrication et en fin de vie

VS



Bâche sans PVC compostable

Seul type de bâche recyclable ET décomposable
Durée de vie plus courte
Acheminée en circuit-court



PEHD neuf

FE : 1 920 kg CO2e/tonne

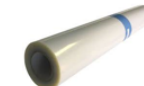
VS



PEHD recyclé

FE : 202 kg CO2e/tonne

Recyclable 10 fois, pas de perte de propriété



Film PET neuf

FE : 5 500 kg CO2e/tonne

IJM803 High Opaque PET Film

VS



PET recyclé

FE : 2460 kg CO2e/tonne

Les propriétés de la matière ne sont pas altérées.
60% d'énergie en moins



QU'EST-CE QU'UNE DEMARCHE RSE ?

GESTION ENVIRONNEMENTALE DE MON SITE

- Déplacements des salariés
- Déchets
- Transports
- Énergie
- Pollutions et nuisances



RÉDUCTION DES COÛTS DE GESTION DU SITE



EXEMPLE D'ACTION :

Réduire les chutes de matières premières sur les chutes de métaux, plastiques et résines utilisés dans la fabrication des produits.

=> -5% des émissions de CO2 liées aux achats de matières premières

Ledit Yaki,

35 salariés, <25m € de CA





QU'EST-CE QU'UNE DEMARCHE RSE ?

ENGAGEMENT DES ÉQUIPES

- Partage et collaboration
- Intégration, formation et évolution
- Qualité de vie au travail
- Santé et sécurité



EXEMPLE D'ACTION :

Garantir un meilleur équilibre vie professionnelle et vie personnelle en instaurant la semaine de 4 jours

=> Réduction du stress professionnel, une pérennité des effectifs, renforcement de la culture d'entreprise...

RÉDUCTION DU TURN OVER, DE L'ABSENTÉISME ET PLUS FORTE ATTRACTIVITÉ

Lorenzoni

50 salariés, <5m € de CA

Lorenzoni
enseignes



QU'EST-CE QU'UNE DEMARCHE RSE ?

UTILITÉ POUR LA SOCIÉTÉ

- Contribution sociétale
- Diversité et inclusion
- Relations durables avec les clients et les fournisseurs



RENFORCEMENT DES
LIENS AVEC LES ACTEURS
DU TERRITOIRE



EXEMPLE D'ACTION :

Faire du mécénat en nature en proposant ses services à des associations locales d'utilité publique

=> Renforcer sa contribution sociétale et son ancrage local grâce à son activité

Cactus
10 salariés

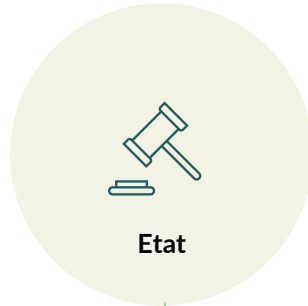
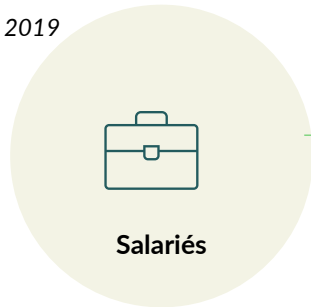




DES ATTENTES COLLECTIVES QUI AUGMENTENT

78% des 18-24 ans n'accepteraient pas un emploi qui n'a pas de sens pour eux. **Et 62 %** des étudiants sont prêts à refuser un poste dans une entreprise qui manque d'engagement social et environnemental.

Source : [Le monde - YouGov 2021](#) + BCG 2019



2022 la mise en application du décret tertiaire imposant à l'ensemble des structures tertiaires de +1000m2 de réduire de 40% leur consommation énergétique d'ici 2030

Source : [Vie-publique.fr - Loi "Climat et Résilience": des avancées et des limites](#)

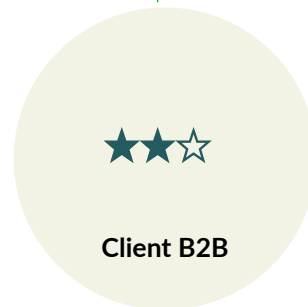


63% des consommateurs estiment que le fait qu'une marque propose des produits durables renforce leur confiance en elle.

Source : [Etude ADEME 2019, Consommation responsable](#)

79% des entreprises prennent en compte la RSE au stade de l'appel d'offre.

Source : *Enquête PWC 2019, RSE : La parole aux fournisseurs !*





LA RSE : UN NOUVEAU LEVIER POUR AMÉLIORER LA PERFORMANCE FINANCIÈRE DES PME

+13% de performance économique en plus
pour les entreprises qui placent la RSE au cœur de leur stratégie
Gain moyen par rapport aux entreprises qui ne sont pas engagées dans une démarche RSE*

Sécurisation de la marge

Anticipation
des risques
réglementaires

Amende de 0,5% et 1%
du chiffre d'affaire
annuel en cas de non-
respect de la CSRD

Performance
opérationnelle

+45 000 €
d'économies
annuelles préconisées
en moyenne pour des
PME industrielles

Augmentation du CA

Engagement
et
motivation
des salariés

+12% de productivité
grâce à une meilleure
coopération et sens
au travail

Accès à des
nouveaux
marchés &
innovation

+5 à 30 pts dans les
appels d'offre lorsque
l'on peut valoriser sa
démarche RSE

Meilleure
attractivité
et rétention
des talents

85% des salariés
estiment que
l'amélioration de la
QVT renforce la
fidélité

Amélioration de la valorisation financière

Amélioration
de la cotation

La cotation intègre
la RSE dans sa
dimension qualitative

Accès à des
financements
à des taux
privilegiés

Variation du taux des
prêts bancaires en
fonction des critères
ESG

Sources

- From the Stockholder to the Stakeholder: How Sustainability Can Drive Financial Outperformance
- La profitabilité de l'éco-conception (source: [Ademe](#))
- Environmental standards and labor productivity ([sources](#))
- France Stratégie 2018 ; ADEME ; HEC



QUELLE ATTITUDE ADOPTER
FACE AUX ENJEUX DE LA
TRANSITION ?



2 RÉPONSES POSSIBLES

ANTICIPER ET AGIR A SON
RYTHME



En prenant du plaisir

ADOPTER UNE ATTITUDE
ATTENTISTE ET AGIR SOUS
LA CONTRAINTE



Dans la douleur



LA RSE, UNE DÉMARCHE STRATÉGIQUE INTÉGRÉE ET NON DES ACTIONS ÉPARSES

Nous faisons de la RSE sans le savoir...



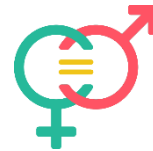
Mécénat de compétences



Suivi des consommations d'eau



Bien-être des salariés



Egalité F/H



Développement des compétences



Eclairage LED



Insertion professionnelle



Tri et recyclage des déchets CO



LA RSE, UNE DÉMARCHE STRATÉGIQUE INTÉGRÉE ET NON DES ACTIONS ÉPARSES



...Et pourtant c'est une démarche stratégique à structurer



Savoir d'où on part : **diagnostiquer** la RSE de l'entreprise



Embarquer les collaborateurs dans la **construction de la démarche**



Choisir les bonnes actions : réaliser un **plan d'actions** et l'appliquer



Mesurer les résultats et les progrès : choisir les bons **indicateurs** de performance



Valoriser la démarche en interne et en externe : mettre en place une **stratégie de communication**



PRÉSENTATION DU
DISPOSITIF :
LE PROGRAMME « IMPACT
RSE »



COMMENT INITIER VOTRE DEMARCHE RSE ?

Grâce à des formations collectives et un accompagnement sur mesure

DES FORMATIONS COLLECTIVES

- **Une démystification de la RSE** : une RSE concrète, simple et adaptée
- **Des outils clés en main** : solutions, aides disponibles, dispositifs, prestataires ...
- **De nombreux témoignages** entre pairs

UN ACCOMPAGNEMENT INDIVIDUEL

Du diagnostic RSE jusqu'à la mise en œuvre de votre stratégie

- **Fédération des équipes** autour d'un projet porteur de sens
- **Transfert de compétences** : 100% d'autonomie à l'issue de l'accompagnement
- **Un plan d'action clé en main et opérationnel** pour un gain de temps dans la mise en œuvre (appui à la recherche de prestataires, de subventions, etc.)



FOCUS SUR LA FORMATION COLLECTIVE

1

Sensibiliser aux enjeux RSE

Module 1:

- Introduction au développement durable
- Cadres normatifs et législatif
- Présentation des étapes et outils **du programme**

2

Amorcer sa transition écologique

Module 2.1 :

- Bilan carbone
- Efficacité énergétique et énergies renouvelables

Module 2.2 :

- Economie circulaire
- Protection de la biodiversité et gestion des pollutions

3

Renforcer sa marque employeur

Module 3 :

- Améliorer l'engagement de vos salariés et apporter du sens dans l'entreprise
- Bien-être au travail
- Diversité et solidarité
- Achats responsables

4

Valoriser sa démarche

Module 4.1 :

- Engager vos équipes dans le projet RSE
- Mesurer et piloter l'impact de votre démarche RSE
- Élaborer votre rapport RSE
- Obtenir un label RS

Module 4.2 :

- Outils et aide pour financer vos actions en matière de transition

5

Partager son expérience

Module 5 :

- Echange des bonnes pratiques entre pairs
- Amélioration continue



FOCUS SUR LA FORMATION INDIVIDUELLE

1

Diagnostic de sa maturité RSE

Une journée sur site pour s'évaluer sur 5 sujets clés adaptés à son secteur

- Durabilité de l'offre
- Durabilité des sites
- Engagement des équipes
- Enquête QVT
- Matrice de matérialité
- Utilité sociétale
- Pérennisation de la démarche RSE

2

Définition de ses engagements et objectifs prioritaires

Animation d'un atelier sur site avec les équipes

- Priorisation des enjeux RSE
- Définition des engagements
- Création d'objectifs et indicateurs
- Idéation d'actions

3

Structuration du plan d'action

Feuille de route personnalisée et opérationnelle

- Planification des actions
- Définition du mode opératoire
- Budgétisation des actions
- Recherche des aides et prestataires
- Recommandation de gouvernance et pilotage RSE

4

Pilotage simplifié et reporting

Outil digital 100% personnalisé et collaboratif

- Collecte et centralisation des données
- Visualisation et pilotage des actions
- Valorisation de la démarche auprès de ses parties prenantes
- Rapport RSE

FOCUS SUR LE DIAGNOSTIC DE MATURITÉ RSE DIGITALISÉ

Un outil ergonomique pour comprendre ses forces et ses axes d'amélioration

Illustration

Grenoble

43

Niveau avancé

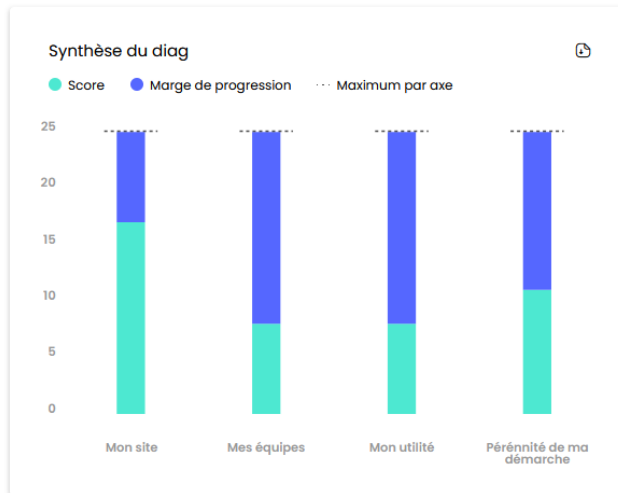
Des actions significatives sont mises en place et communiquées mais pas formalisées de manière uniforme et pilotées dans le temps.

Mon site 17 / 25

Mes équipes 8 / 25

Mon utilité 8 / 25

Pérennité de ma démarche 11 / 25



Synthèse Preview

Enregistrer

Mise en forme par [Markdown](#)

R3 Questionnaire

Mon site 13 % Mon offre 0 % Mes équipes 0 % Mon utilité 0 % Pérennité de ma démarche 0 %

Mon site 5 / 76

1.5 Ma gestion des déchets 3 / 15

1.5.1 Pilotage de ma politique de gestion des déchets Enjeu moyen 0 / 1 Non applicable

1.5.2 Déchets administratifs (Bureaux) Enjeu moyen 3 / 14 Non applicable

Parmi ces déchets administratifs, lesquels sont triés en vue d'une valorisation par un prestataire spécialisé ou la collectivité (recyclage) ?

ACTION	RÉPONSE	PÉRIMÈTRE	FRÉQUENCE
Tri et valorisation du papier et du carton Impact modéré	Oui	Pour la totalité	Régulièrement
Tri et valorisation du plastique PET, HDPE et PP Impact modéré	Oui	Pour une majorité	Ponctuellement
Tri et valorisation du verre Impact modéré	Oui	Pour une minorité	Une fois

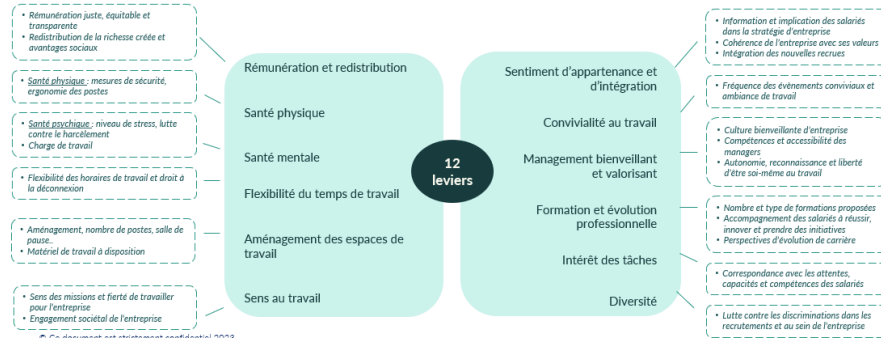
FOCUS SUR L'ENQUÊTE SUR LA QUALITÉ DE VIE AU TRAVAIL

Une analyse fine des leviers d'engagements prioritaires de l'entreprise

Illustration

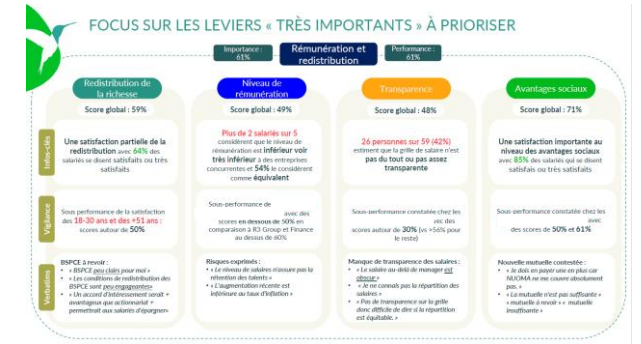
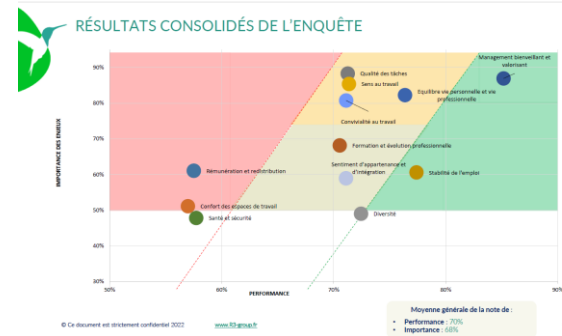
Les 12 leviers d'engagement évalués...

Un questionnaire sur 12 leviers portant sur les enjeux sociaux et sociétaux de votre entreprise et créant de la fierté et de la motivation dans vos équipes

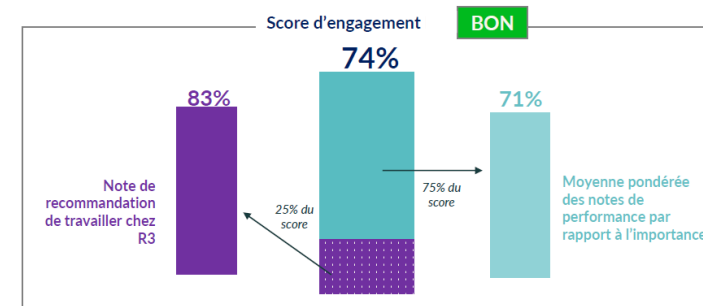


... restitués dans une matrice importance/performance

Analyse consolidée au niveau de l'entreprise par importance et selon la performance de votre entreprise avec une segmentation possible par genre, âge ou métier



Partage de la vision et des objectifs (1/3) *					
	Très satisfait	Satisfait	Peu satisfait	Pas satisfait	Je ne comprends pas la question
Êtes-vous satisfait du partage de la vision, mission ou raison d'être de l'entreprise ? *	<input type="radio"/>	<input type="radio"/>	<input type="radio"/>	<input type="radio"/>	<input type="radio"/>
Partage de la vision et des objectifs (2/3) *					
	Très satisfait	Satisfait	Peu satisfait	Pas satisfait	Je ne comprends pas la question
Êtes-vous satisfait du partage de l'information sur les objectifs de l'entreprise ? *	<input type="radio"/>	<input type="radio"/>	<input type="radio"/>	<input type="radio"/>	<input type="radio"/>
Partage de la vision et des objectifs (3/3) *					
	Très satisfait	Satisfait	Peu satisfait	Pas satisfait	Je ne comprends pas la question
Êtes-vous satisfait de l'implication des salariés dans les processus de décision de l'entreprise ? *	<input type="radio"/>	<input type="radio"/>	<input type="radio"/>	<input type="radio"/>	<input type="radio"/>



FOCUS SUR LA MATRICE DE MATÉRIALITÉ

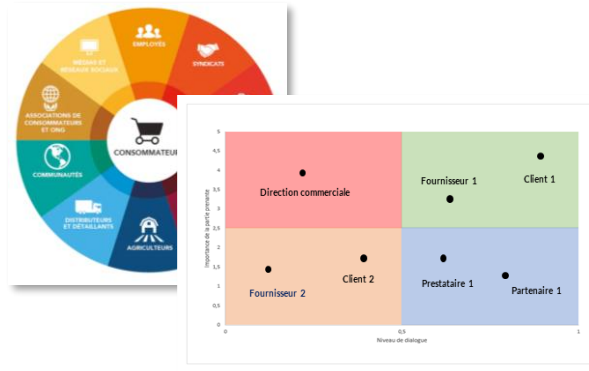
Les livrables de l'analyse de matérialité des enjeux RSE

Illustration

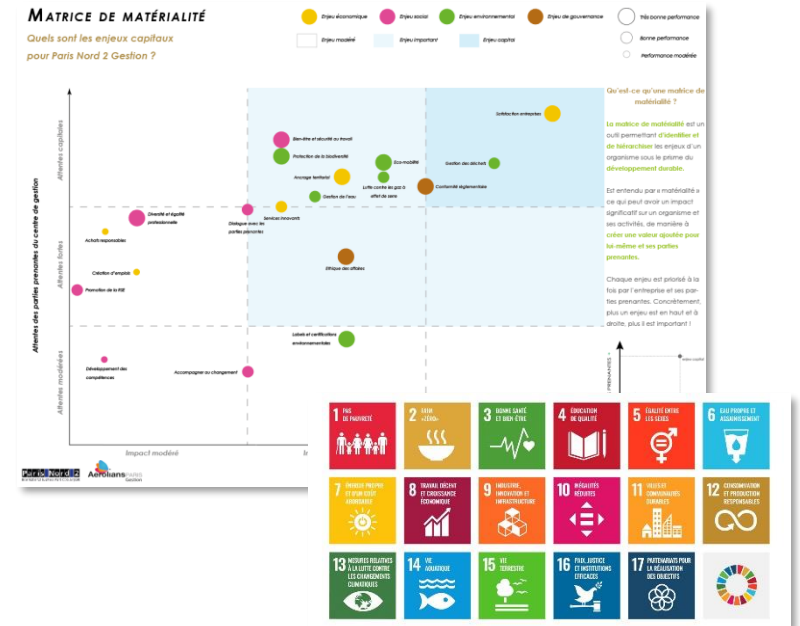
La cartographie des enjeux RSE et des parties prenantes de l'entreprise

Une **liste d'enjeux personnalisée** et en accord avec la norme ISO 26000 :

- La gouvernance de la structure
- Les droits humains
- Les conditions et relations de travail
- La responsabilité environnementale
- La loyauté des pratiques
- Les questions relatives au consommateur et à la protection du consommateur
- Les communautés et le développement local.



Exemple de livrable de matrice de matérialité



La **liste de vos parties prenantes** internes et externes clés selon leur niveau d'importance et de dialogue avec l'entreprise

- Internes : Direction, départements métier, services administratifs...
- Partenaires business : clients, fournisseurs, partenaires, distributeurs...
- Pouvoirs publics : collectivités, institutions...
- Société civile : associations, ONG, universités...





OPTION : REALISER SON BILAN CARBONE

VIA LE **DIAG** DÉCARBON'ACTION

Dispositif co-financé par l'Ademe et opéré par Bpifrance en collaboration avec l'Association Bilan Carbone



OBJECTIFS

Pour faciliter la transition écologique des TPE/PME et leur permettre de s'engager rapidement dans une démarche de réduction de leur empreinte carbone

DURÉE

12 jours d'accompagnement

+ 1 ou 2 jours selon la pluralité des sites et du nombre d'activités exercées par l'entreprise



PRIX

4000 € HT pour les entreprises de moins de 250 salariés répondant à la définition européenne

6000 € HT pour les entreprises de plus de 250 à 499 salariés



FOCUS SUR L'ACCOMPAGNEMENT INDIVIDUEL

1

Diagnostic de sa maturité RSE

Une journée sur site pour s'évaluer sur 5 sujets clés adaptés à son secteur

- Durabilité de l'offre
- Durabilité des sites
- Engagement des équipes
- Enquête QVT
- Matrice de matérialité
- Utilité sociétale
- Pérennisation de la démarche RSE

2

Définition de ses engagements et objectifs prioritaires

Animation d'un atelier sur site avec les équipes

- Priorisation des enjeux RSE
- Définition des engagements
- Création d'objectifs et indicateurs
- Idéation d'actions

3

Structuration du plan d'action

Feuille de route personnalisée et opérationnelle

- Planification des actions
- Définition du mode opératoire
- Budgétisation des actions
- Recherche des aides et prestataires
- Recommandation de gouvernance et pilotage RSE

4

Pilotage simplifié et reporting

Outil digital 100% personnalisé et collaboratif

- Collecte et centralisation des données
- Visualisation et pilotage des actions
- Valorisation de la démarche auprès de ses parties prenantes
- Rapport RSE

FOCUS SUR LA FEUILLE DE ROUTE OPERATIONNELLE

L'engagement

Le coût

Le niveau d'avancement

FEUILLE DE ROUTE RSE			SUIVI				
Engagements	Actions	Temps	Coût	Prestataires ou solutions	Avancement	Indicateur de suivi opérationnel	
Axes sous-engagements		en Jour de travail	en l selon un devis	lien vers le site web	0 action pas commencée 4 action mise en place		
Engagement 1 Réduire l'impact environnemental et sensibiliser							
Mesurer et réduire son empreinte carbone	A1	Mettre en place des panneaux solaires	1	Entre 10 000 et 15 000 euros ROI de 5 à 12 ans selon le dispositif en place (aides + tarif d'achat + auto consommation)	https://www.photovoltaique.info/fr/tarifs-dachat-et-autoconsommation/tarifs-dachat/ https://www.economie.gouv.fr/particuliers/aides-	0	% d'électricité autoconsommée
	A2	Réaliser un Bilan Carbone	3	4 000 euros (10 000 - 6 000 euros aides Ademe / BPI)	http://diagdecarbonaction.bpifrance.fr/R3Impact	0	Emissions totale de GES
	A3	Mettre en place un plan de mobilité douce (voir formation carbone) : - Réaliser une enquête de mobilité - Proposer le forfait mobilité durable aux salariés - Limiter les déplacements sur les chantiers - Proposer un système de covoiturage en interne et autour de la zone - Mettre à disposition des véhicules de fonction ou de services électriques pour encourager le covoiturage et la réduction des émissions - Installer des bornes de recharges pour véhicules électriques	< 5 jours	-Forfait mobilité durable : 600 euros / employés max / an exonérées de cotisations sociales et d'impôts sur le revenu -Application de covoiturage : voir formation carbone (coût variable) - Bornes de recharge : Coût entre 1200 et 1500 euros HT par bornes / Programme ADVENIR (CEE) : possibilité de prise en charge de 40 % des frais d'installation d'une borne électrique.(Jusqu'à 1860€ par point de charge pour les entreprises)	Programme ADVENIR (CEE) : possibilité de prise en charge de 40 % des frais d'installation d'une borne électrique. https://www.service-public.fr/particuliers/actualites/A14046 Covoiturage : blabla lines	0	% de salariés se rendant au travail en mobilité douce % de véhicules bas carbone dans la flotte

Les sous-engagements

Les actions

Les solutions



FOCUS SUR L'ACCOMPAGNEMENT INDIVIDUEL

1

Diagnostic de sa maturité RSE

Une journée sur site pour s'évaluer sur 5 sujets clés adaptés à son secteur

- Durabilité de l'offre
- Durabilité des sites
- Engagement des équipes
- Enquête QVT
- Matrice de matérialité
- Utilité sociétale
- Pérennisation de la démarche RSE

2

Définition de ses engagements et objectifs prioritaires

Animation d'un atelier sur site avec les équipes

- Priorisation des enjeux RSE
- Définition des engagements
- Création d'objectifs et indicateurs
- Idéation d'actions

3

Structuration du plan d'action

Feuille de route personnalisée et opérationnelle

- Planification des actions
- Définition du mode opératoire
- Budgétisation des actions
- Recherche des aides et prestataires
- Recommandation de gouvernance et pilotage RSE

4

Pilotage simplifié et reporting

Outil digital 100% personnalisé et collaboratif

- Collecte et centralisation des données
- Visualisation et pilotage des actions
- Valorisation de la démarche auprès de ses parties prenantes
- Rapport RSE

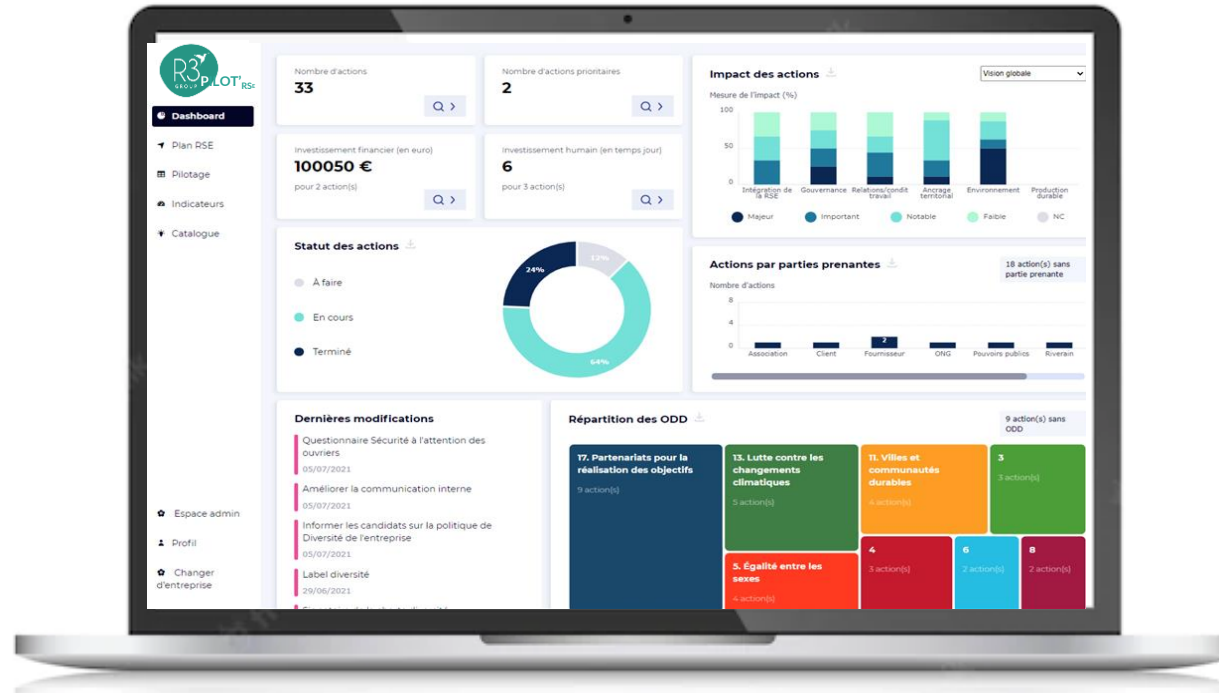


LE PILOTAGE RSE SIMPLIFIÉ

OUTIL **100%** PERSONNALISABLE & COLLABORATIF

Formaliser sa feuille de route

Collecter et centraliser ses données



Faciliter l'obtention de certifications

Valoriser sa démarche auprès de ses parties prenantes

Visualiser l'ensemble de ses actions

Piloter ses actions et indicateurs



OUTIL DE PILOTAGE -R3 PILOT'RSE

The screenshot displays the 'teμπο tool' interface for 'Plan RSE - BTP'. It features a dashboard with various categories like 'Relations/conditions travail', 'Ancre territoriale', 'Environnement', 'Intégration de la RSE', 'Gouvernance', and 'Production durable'. A search bar is used to find 'BTP' in the 'Bibliothèque' section, showing results for 'Label diversité', 'Loi Sapin II', 'Sensibiliser aux risques de corruption', and '10 conseils pour prévenir les risques de corruption'. A detailed view of an action plan is also shown, including filters for 'Relations/conditions travail' and a table of actions.

Indicateur	Unité	Objectif	Réalisé	Responsable	Département	Début de l'action	Fin de l'action	COO	Référentiel	Niveau d'impact	Partie prenante	Personnel mobilisé	Coût (en €)
Nb de visites HDT	unité	50	35	Leo Martin	RH	03/05/2021	30/05/2021	000 €	0000000	Majeur	Client	2,00	100
Part des ouvriers intégrant	%	100	-	Julien Martin	-	05/07/2021	31/12/2021	-	-	Notable	Salaire	-	-
Signature de la charte diversité	Où/N...	Où	Non	Emile Vernier	Comté	01/02/2021	02/02/2021	000 \$ 000 \$	-	Notable	Salaire	-	-
Respect de la politique diversité sur l'ensemble des offres d'emploi	Où/N...	Où	Non	Gwenael Bourgeois	RH	01/02/2021	08/02/2021	000 \$ 000 \$	-	Important	Salaire	-	-
Obtention du label diversité	Où/N...	Où	Où	Clothilde Cousteau	Marketing	26/02/2021	01/03/2021	000 \$ 000 \$	-	Important	Salaire	-	-

Feuille de route

Visualisation claire et précise de votre plan d'actions au niveau consolidé et de vos entités

Bibliothèque de bonnes pratiques

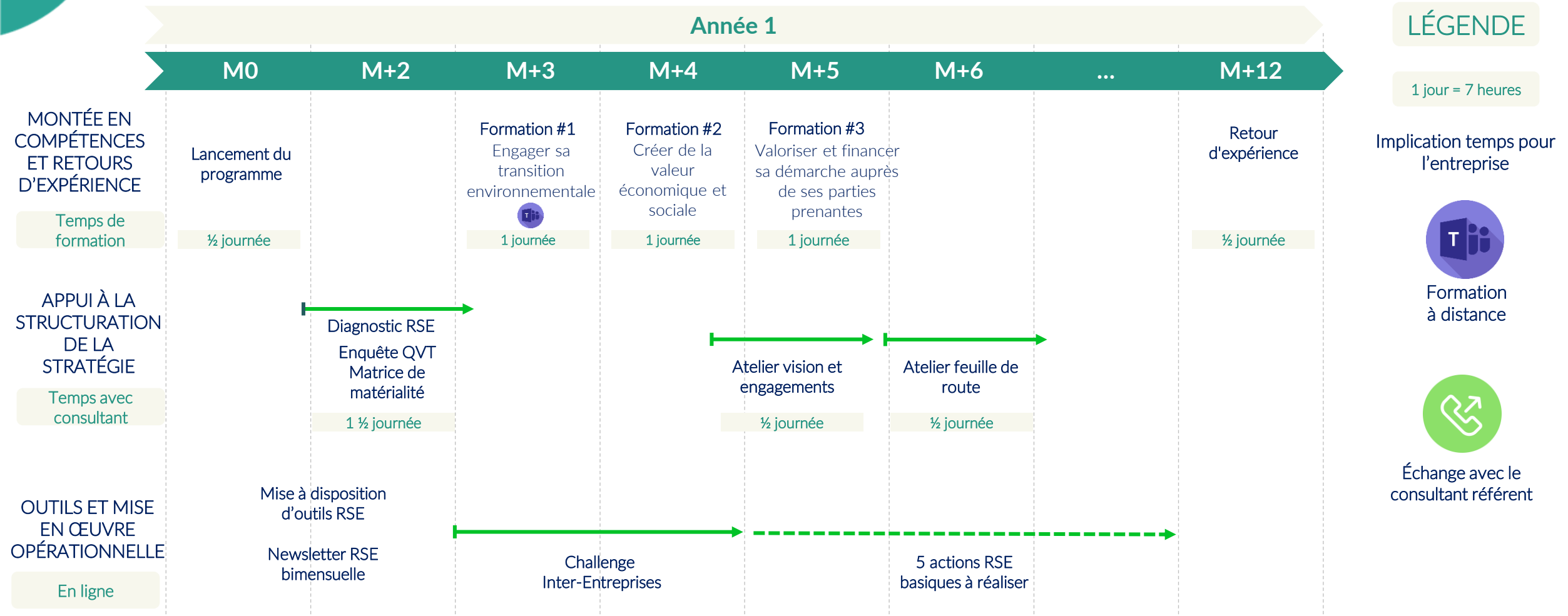
+ de 400 fiches d'actions et bonnes pratiques à disposition de vos collaborateurs

Suivi des actions

Pilotage de la mise en œuvre de votre plan d'actions grâce à des filtres multicritères



PLANNING



LÉGENDE

1 jour = 7 heures

Implication temps pour l'entreprise



Formation à distance



Échange avec le consultant référent



DE NOMBREUX OUTILS COMPLÉMENTAIRES POUR PLUS D'AUTONOMIE ET DE RÉACTIVITÉ



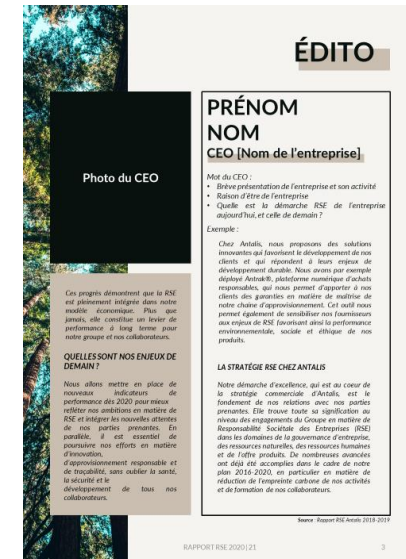
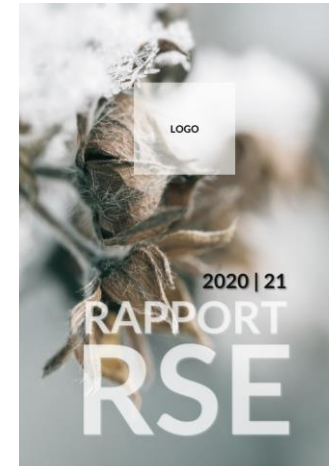
Catalogue de prestataires RSE

+ de 500 solutions qualifiées



Documentation et chartes RSE

De nombreux outils clés en mains pour gagner du temps



Source : R3 IMPACT



EXEMPLE D'UN ACTEUR
ACCOMPAGNÉ DANS LE
SECTEUR DE LA
COMMUNICATION VISUELLE



EXEMPLE CONCRET DE LA COMMUNICATION VISUELLE

<50 salariés – Fabricant de signalétique

Engagement 1

Devenir un acteur engagé du territoire

1.1

Améliorer la gestion
environnementale des 2 sites

Objectifs :

- Réduire de x% la consommation énergétique d'ici 2025
- Réduire de x% la consommation d'eau d'ici 2025

1.2

Faire vivre la démarche RSE

Objectifs :

- Organiser un Temps/Atelier RSE tous les 2 mois
- Visiter au minimum 1 salon RSE par an

1.3

Collaborer avec les acteurs locaux

Objectifs :

- Organiser 1 journée Portes Ouvertes par an
- Accueillir chaque année 4 alternants sur les 2 sites

Engagement 2

Renforcer la Marque Employeur

2.1

Garantir un meilleur équilibre vie pro
/ vie perso

Objectifs :

- Diffuser le questionnaire et récolter un maximum de réponses d'ici fin mars 2023

2.2

Construire un cadre de travail
bienveillant

Objectifs :

- Organiser 2 événements de convivialité par an
- Maintenir 6 Ateliers Progrès par an dont 2 couplés à un événement de convivialité

Engagement 3

Innover au service d'une offre durable

3.1

Développer des offres éco-conçues

Objectifs :

- 50% des devis auront un équivalent écoconçu en 2025
- Avoir un référentiel technique (encre écologique) / argumentaire pour NYALA pour mars 2023
- 5% des matériaux réutilisés en 2025

3.2

Mettre sur pied une politique d'achats
responsables

Objectifs :

- Obtenir 90% de réponses au questionnaire fournisseurs



COMMENT SE LANCER ?

1. INSCRIPTION – DÉMARCHE SIMPLIFIÉE



**LANCEMENT DE LA PROCHAINE
PROMOTION LE 25 AVRIL APRES-
MIDI AU SIEGE DE BPIFRANCE A
MAISON ALFORT**



**PRENDRE CONTACT AVEC
ERWAN GUENVER**

**erwan.guenver@r3-group.fr
0669207548**



**REEMPLIR LA FICHE D'INSCRIPTION
ET SIGNER LE DEVIS QUI VOUS
SERA ADRESSÉE PAR MAIL APRÈS
ENTRETIEN AVEC ERWAN**



2. LE COÛT DU PROGRAMME ET PRISE EN CHARGE

*Prix de base HT pour une PME avec 1 seul site

	-20 salariés	21 à 50 salariés	51 à 150 salariés	150 à 250 salariés
Initial	6 500 €	8 000 €	10 400 €	14 500 €
Prise en charge de 30% par Bpifrance	-1 950 €	-2 400 €	-2 760 €	-4 350 €
TOTAL Année N Structuration RSE*	4 550 € HT	5 600 € HT	7 640 € HT	10 150 € HT

Possibilité de prise en charge additionnelle auprès de l'OPCO

Pour cela, il faut transmettre le catalogue de formation IMPACT RSE de R3 à votre conseiller OPCO et signer la convention de formation

Via le budget formation entre 1 500€ et 6 000€ HT

Via le FNE-Formation jusqu'à 70% avant le 31/03/2024

Qualiopi 
processus certifié

 **RÉPUBLIQUE FRANÇAISE**

La certification qualité a été délivrée au titre de la catégorie d'action suivante :
Action de formation

2. CRÉER SON COMITÉ DÉDIÉ REPRÉSENTATIF DES MÉTIERS DE L'ENTREPRISE



Qui compose le comité ?

- Un correspondant de la direction
- Des représentants de chaque métier clé
- Un ambassadeur par site
- Un alternant ou stagiaire RSE pour appuyer la mise en œuvre de la démarche

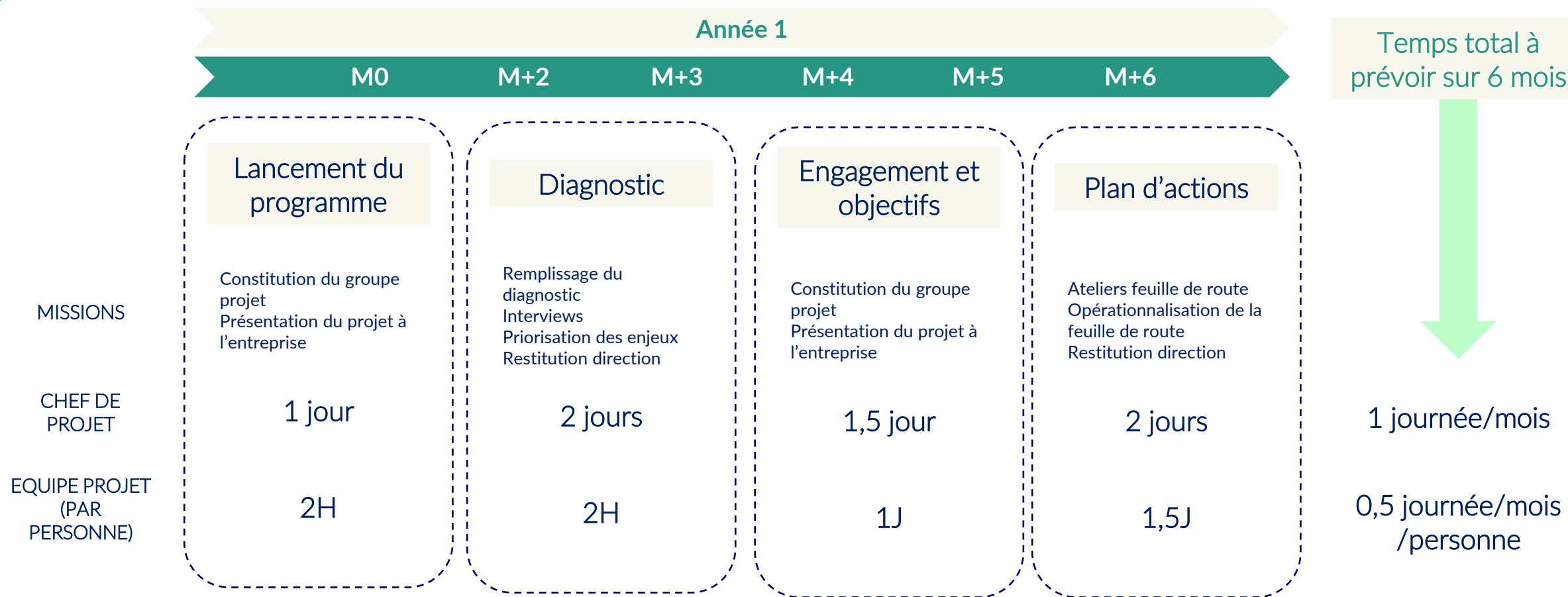


Objectifs et rôles

- S'assurer de la conformité réglementaire
- Formaliser le process de développement durable de l'entreprise
- Suivre les avancées et réalisations
- Centraliser le reporting, la tenue des tableaux de bord, et faciliter les prises de décisions



EXEMPLE D'ALLOCATION DES RESSOURCES HUMAINES EN INTERNE POUR UNE ENTREPRISE DE MOINS DE 50 SALARIÉS





QUESTIONS/RÉPONSES

ET SI ON ACCÉLÉRAIT VOTRE TRANSITION ?



RELIER
REPENSER
RÉGÉNÉRER

CONTACT R3
Erwan Guenver
erwan.guenver@r3-group.fr
0669207548
www.r3.fr

